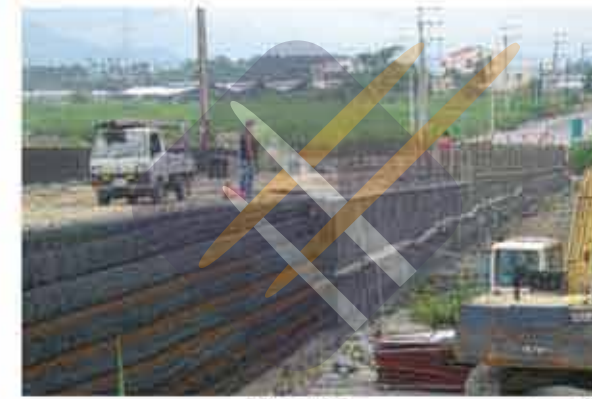




南投縣道路新建工程

工程種類：道路工程

1. 說明：本案為南投縣生活圈道路計畫，可直接將南投縣風景區車輛導往國道三號竹山交流道，避免與鹿谷鄉風景區之車流匯集而造成台三線壅塞情況。
2. 規模：A 式 - 高度約 1.8- 5m，長度約 80m。
B 式 - 高度約 1.8-10m，長度約350m。
3. 整治工法：加勁路堤。
4. 現況：結構穩定植生良好。

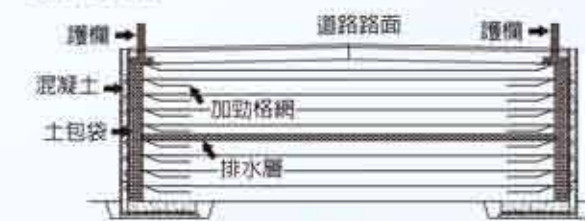


施工中 A 式



施工後 B 式

斷面示意圖



A 式

斷面示意圖



B 式

現況



施工後

