



# 觀光旅遊服務園區景觀改善工程

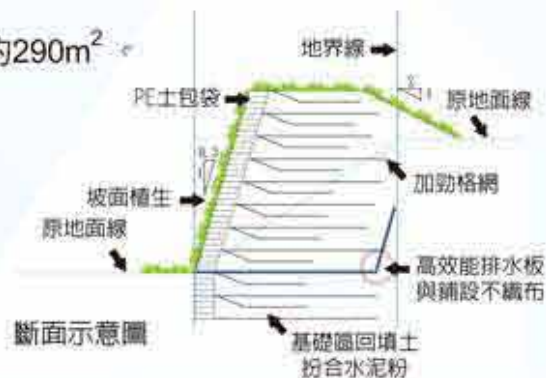
工程種類：邊坡及擋土牆工程

說明：位於苗栗縣旅遊服務中心旁，該地因地勢較低，豪雨匯流集中後侵蝕並沖毀原擋土邊坡，造成泥砂漫流至建築物內，故設計兼具景觀性與柔韌性之加勁擋土牆整治之。

規模：高度含基礎共5m，總長度約58m，總表面積約290m<sup>2</sup>

整治工法：加勁擋土牆。

現況：於2009年6月間完工後迄今已逾半年，期間經歷過蓮花、莫拉菲、莫拉克及芭瑪等數次大小颱風及豪大雨侵襲，加勁牆體穩定安全，且再無泥砂漫流等災情發生。



施工中



施工後

